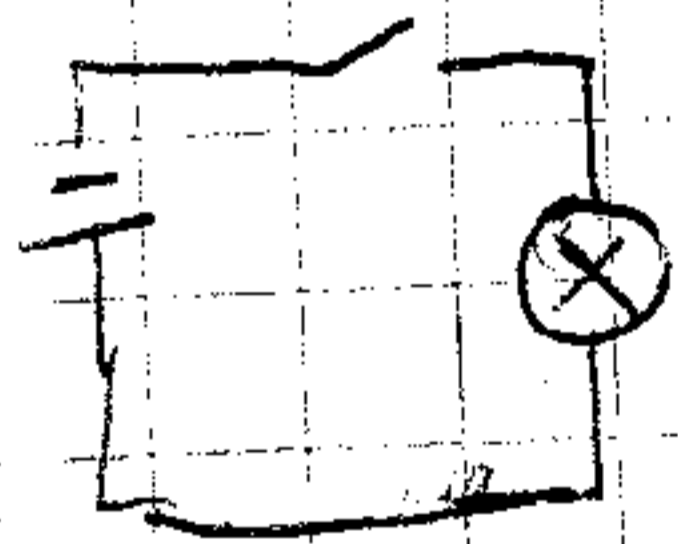
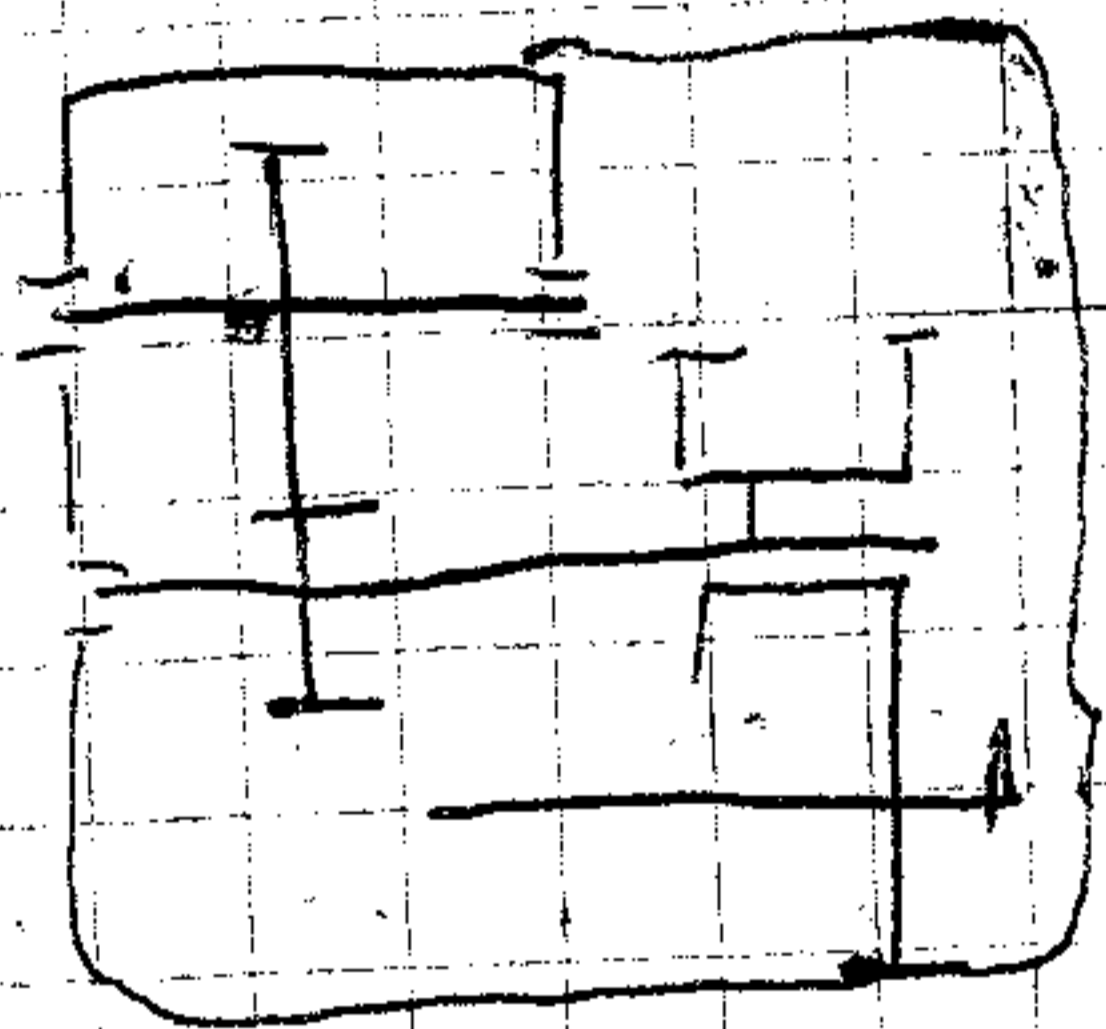



► Rysunek techniczny - przedstawienie przedmiotów w odpowiedniej podziale przy użyciu czegoś tam (?)

► Rysunek schematyczny - przedstawienie w sposób uproszczony zasady działania lub budowy maszyny. Tworzymy go na etapie projektowania, przykład:

Przykłady rysunków schematycznych

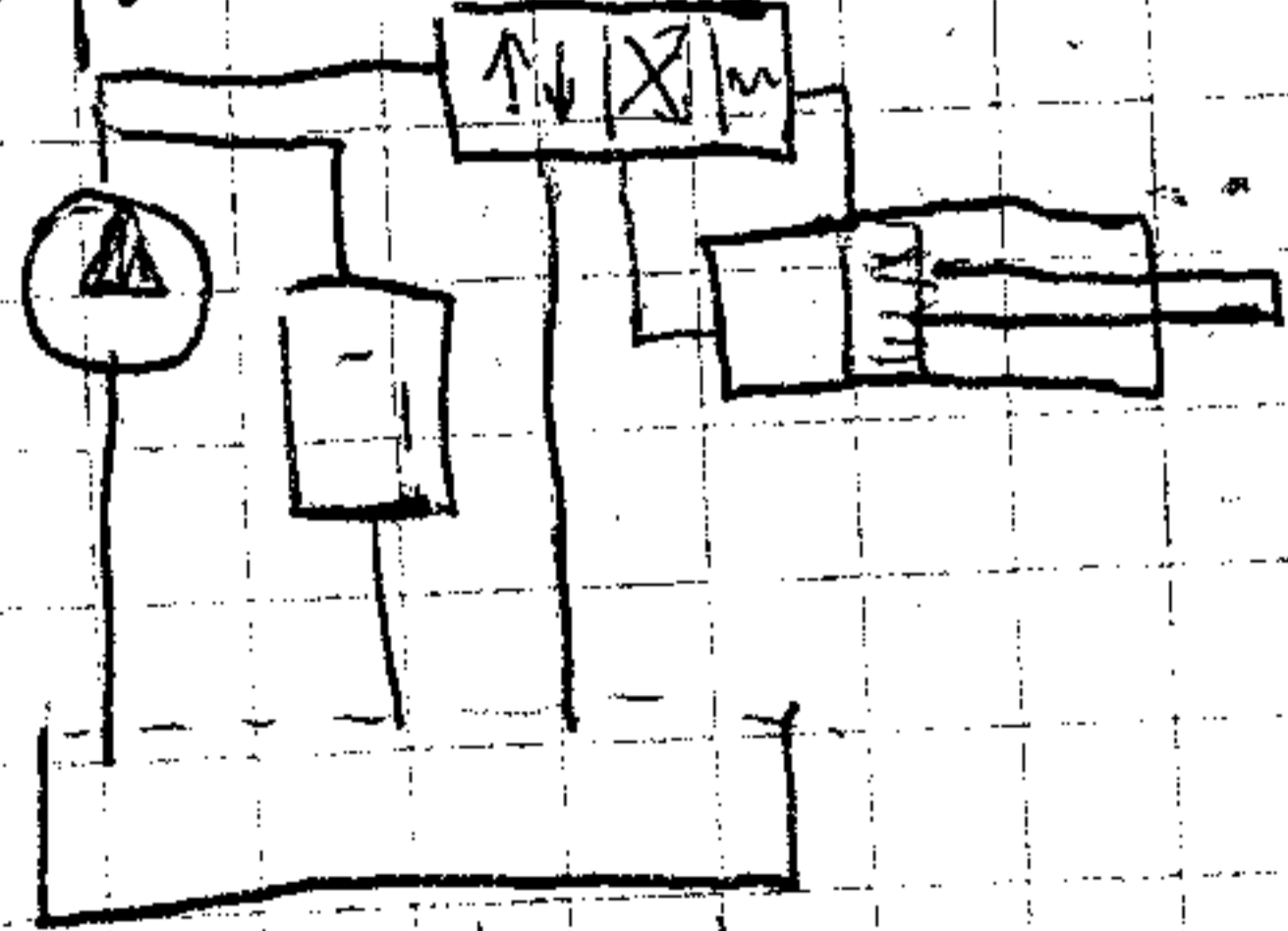


Aby prawidłowo się nim posługiwać, trzeba znać oznaczenia symboli, np. w schemacie obwodu elektrycznego umawiamy się, że (X) to żarówka, a  to wyłącznik.

Na podstawie gotowego urządzenia nie da się odtworzyć pierwotnego schematu.

Rysunki schematyczne
rodzaj

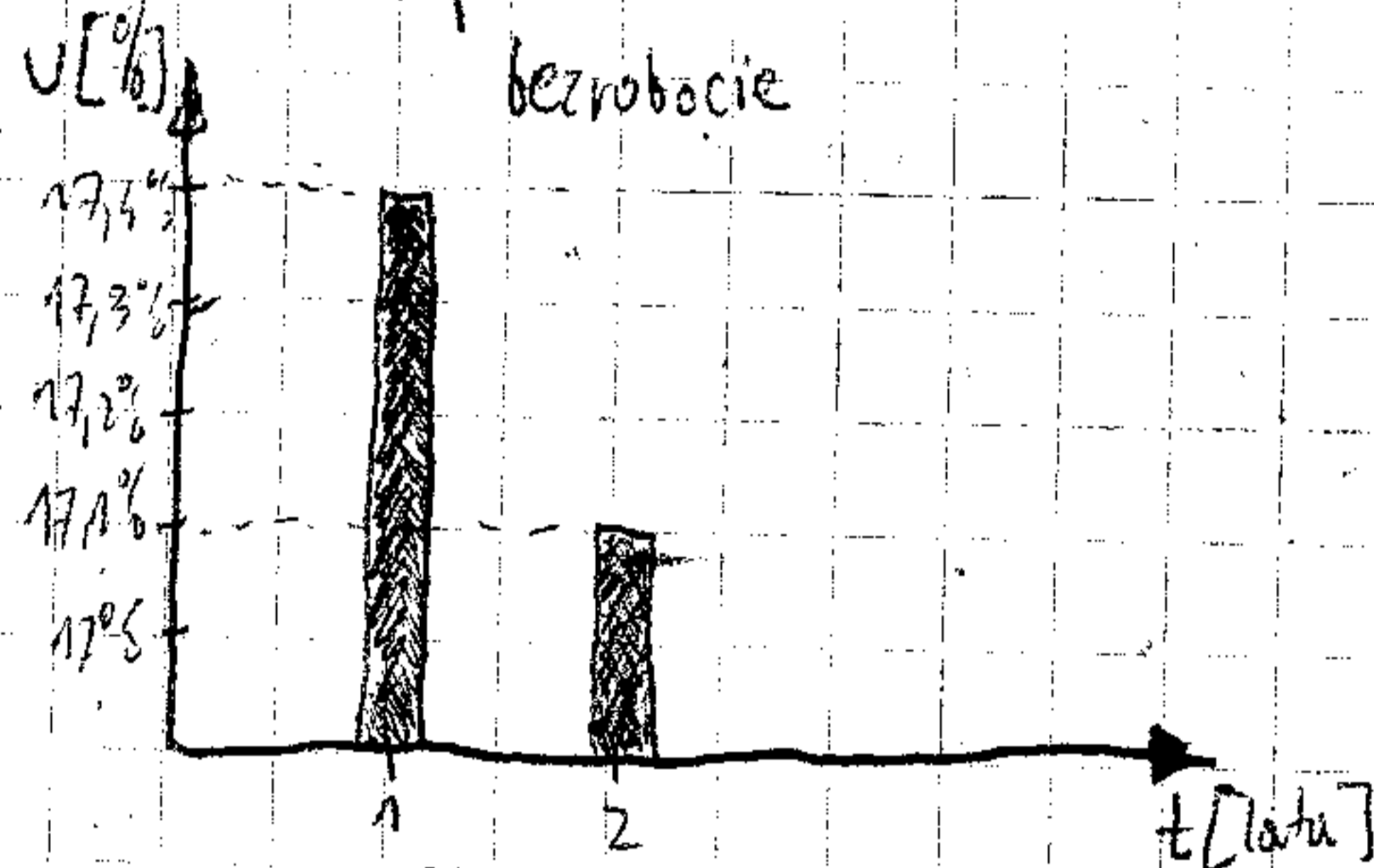
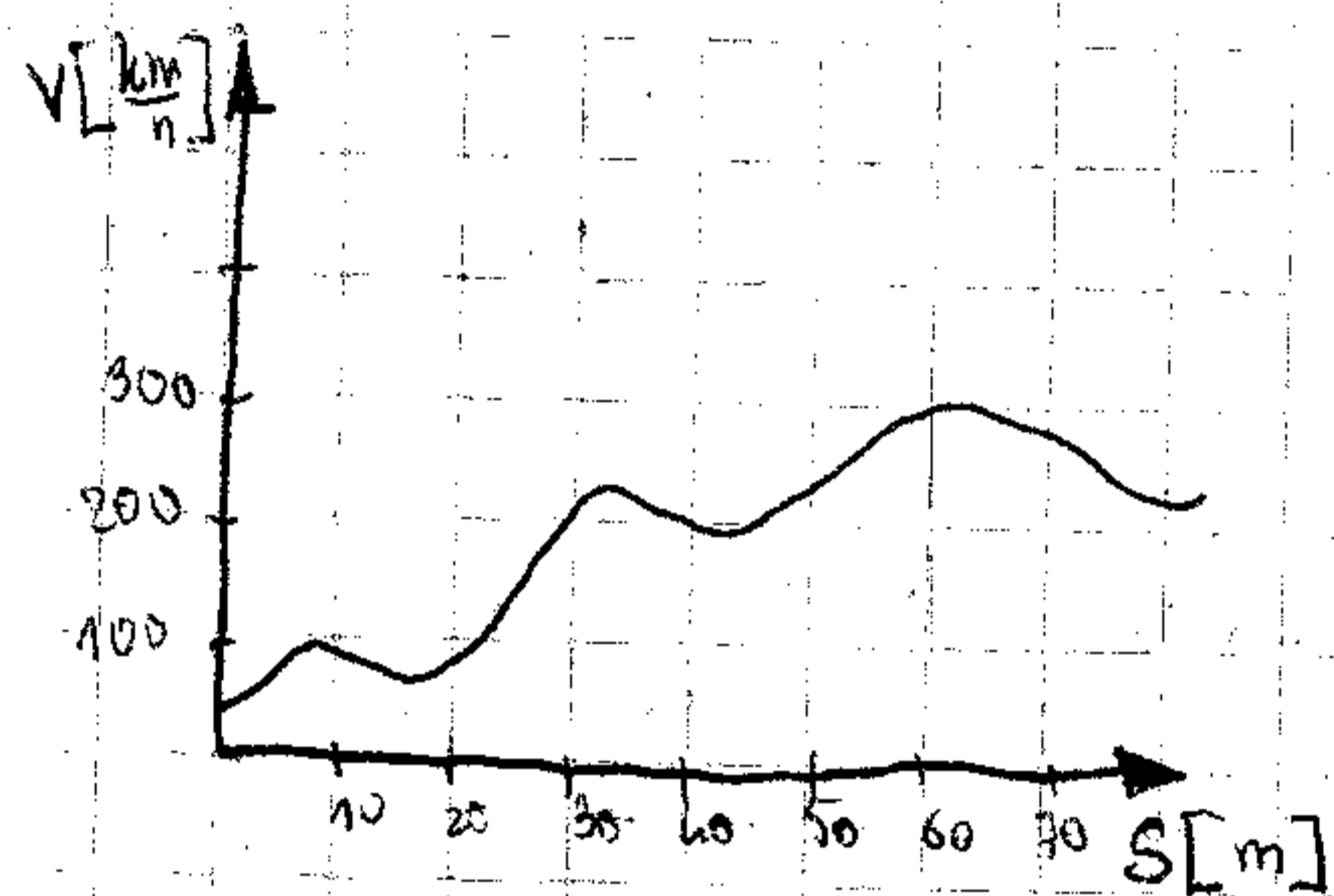
umieszczamy w prawym, głównym



Inny przykład schematu

- **Plan** - (np. rozmieszczenie maszyn, układ sieci, itp.)
 Ma pokazywać układ instalacji, budynków itp, ale nie musi być zrobiony w określonej podziale.

- **Rysunek wykresowy** - przedstawienie zależności pomiędzy wartościami zmiennymi.



- **Rysunki rzutowe**

- aksonometryczny
- perspektywiczny
- z rzutem prostokątnym

- **Rysunek ofertowy** - z przeznaczeniem biznesowym, zawiera podstawowe dane marketingowe (celny, wymiary, itp.)

- **Rysunek wykonawczy** - rysunek konkretnej, niepodzielnej części urządzenia. Muszą być na nim wszystkie dane, niezbędne do wytworzenia części (wymiar, materiał, obróbka, powierzchnia, zabiegi cieplno-chemiczne i inne).

- **Rysunek złożeniowy** - pokazuje całe urządzenie. Musi pokazywać wszystkie elementy wchodzące w skład - nie muszą być szczegółowo opisane, ale przedstawione na tyle szczegółowo, by można było na jego podstawie skonstruować urządzenie z pokazanych części.

- **Rysunek montażowy** - tak jak rysunek złożeniowy, tylko że skierowany nie do fachowca a do zwykłego odbiorcy. (np. instrukcja składania mebli)

- 2) ► **Rysunek operacyjny** - rysunek robiony specjalnie na konkretne stanowisko pracy